

**МУС "ФортМастер" лицензия ГС-1-99-02-26-0-7709569537-021355-1**

## **Одноэтажный жилой дом с мансардой**

**Адрес строительства:**



**Заказчик**

**Главный архитектор:**

**Главный инженер:**

**Руководитель:**

**Бажанов О. С.**

**Грош Л. П.**

**Бибихов В. В.**

**Шарапов С. А.**

**Москва 2005 г.**

# Ведомость чертежей

№ п.п	Ведомость чертежей	Лист	Примечание
1	Ведомость чертежей	2	
2	Общие указания	3	
3	План фундамента	4	
4	План 1-го этажа	5	
5	План мансарды	6	
6	План кровли	7	
7	Разрез 1-1	8	
8	Разрез А-А	9	
9	Фасад 1-4	10	
10	Фасад 4-1	11	
11	Фасад А-Д	12	
12	Фасад Д-А	13	
13	Вид 1	14	
14	Вид 2	15	
15	Вид 3	16	
16	Вид 4	17	

Изм.	Кол.уч.	Лист	№док.	Подп.	Дата				
Архитектор	Грош Л.П.							Стадия	Лист
Гл. инженер	Бибихов В.В.								Листов
									2
									17
								<b>Ведомость чертежей</b>	

# Общие данные

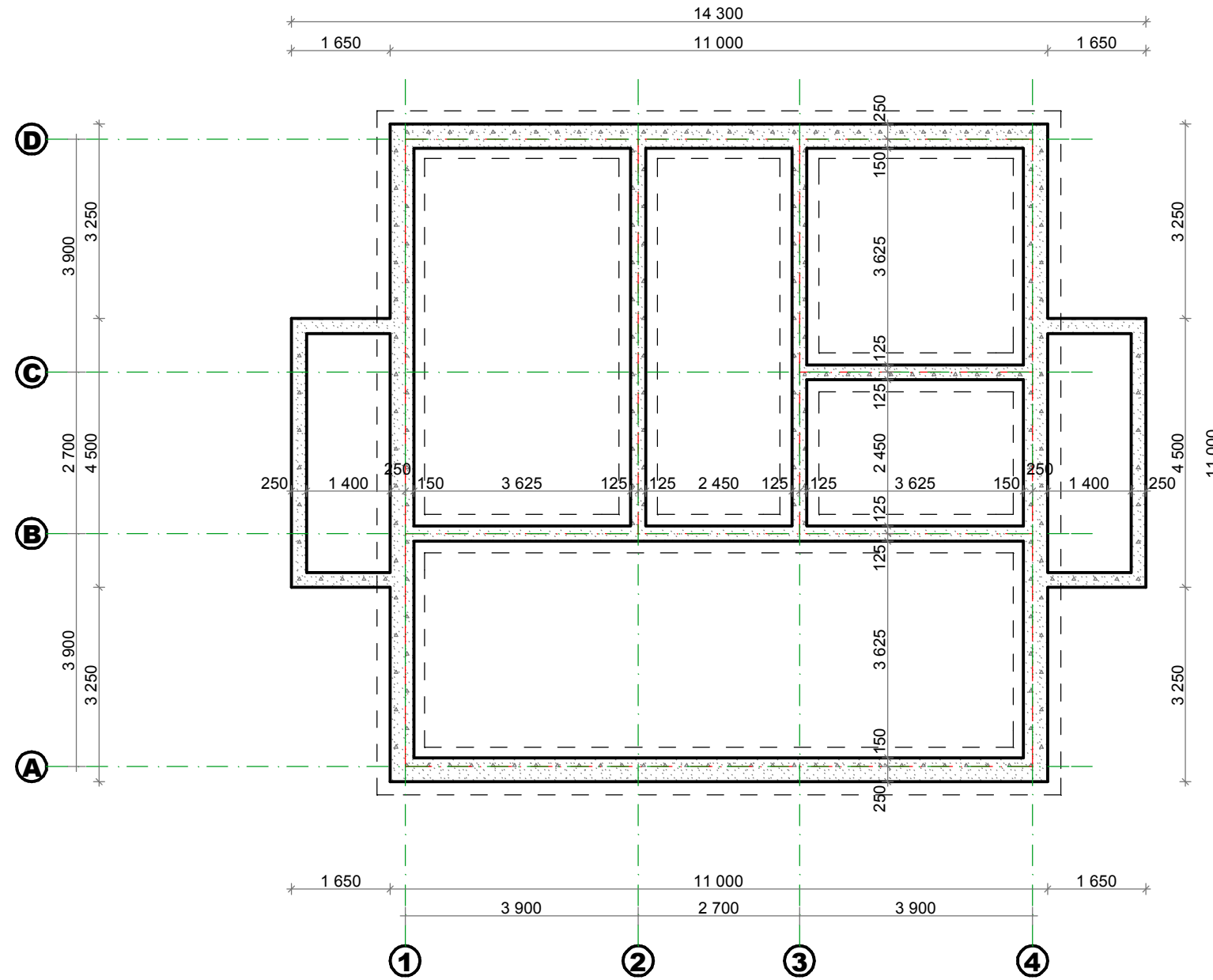
1. Проект разработан для строительства в районе со следующим природно-климатическими условиями:
  - температура наружного воздуха - минус 40
  - скоростной напор ветра - 38 кг/м<sup>2</sup>
  - вес снегового покрова - 150кг/м<sup>2</sup>
2. За относительную отметку 0,000 принята отметка пола 1 этажа.
3. Степень огнестойкости -III.
4. Класс ответственности -II.
5. Фундаменты - монолитные ленточные.
6. Наружные стены - монолитные с использованием элементов несъёмной пенополистирольной опалубки.
7. Внутренние стены - кладочный кирпич.
8. Перекрытия - монолитные, железобетонные.
9. Кровля - скатная с наружным организованным водоотводом.
10. Покрытие кровли - гибкая черепица по деревянной обрешетке.
11. Опалубка изготавливается в заводских условиях. Опалубка представляет собой два слоя пенополистирола, связанных крепёжными элементами так, что образуют элемент толщиной 150 мм (для бетона), наружный и внутренний слой по 75 мм. Размер элемента по высоте 250 мм, длина - до 1500 мм. Элементы имеют специальные соединительные выступы на всех сторонах (устраиваются при их формовке), которые обеспечивают стыковку элементов и предотвращают их смещение при укладке бетона. Элементы легко режутся ножовкой.
12. В качестве утеплителя наружных стен используется два слоя несъёмной пенополистирольной опалубки толщиной 150 мм.
13. При кладке стен и перегородок в откосы дверных и оконных проемов заложить деревянные антисептированные пробки 120x120x65 с шагом 600 мм по высоте. Деревянные элементы, соприкасающиеся с кирпичом антисептировать и проложить слой толи в местах соприкасания.
14. Входные двери, двери в санузлах оборудовать приборами самозакрывания и выполнить с уплотнением в притворах.
15. Отмостка бетонная толщиной 30 мм по 100 мм слою подготовки из гравийно-песчаной смеси, шириной 1,0 м с уклоном от здания не менее 0,03.
16. Наружная отделка:
  - стены - штукатурка с окраской атмосферостойкой фасадной краской;
  - двери, окна - деревянные, с антисептированной и антипиреновой обработкой;
  - цоколь, ступени - облицовка керамогранитной плиткой;
  - кровля - гибкая черепица.
17. При производстве работ в зимнее время использовать раствор с противоморозными химическими добавками, не вызывающими коррозии материалов кладки (нитрит натрия, поташ, смешанные добавки), твердеющие на морозе без обогрева.
18. Перечень видов работ, на которые необходимо составление актов освидетельствования скрытых работ:
  - устройство полов по грунту;
  - устройство полов с гидроизоляцией;
  - армирование кладки.

## ТЕХНИКО - ЭКОНОМИЧЕСКИЕ ПОКАЗАТЕЛИ:

- |                       |                           |
|-----------------------|---------------------------|
| 1. Общая площадь      | - 186,00 м <sup>2</sup> ; |
| 2. Площадь застройки  | - 135,00 м <sup>2</sup> ; |
| 3. Строительный объем | - 530,00 м <sup>3</sup> . |

Изм.	Кол.уч.	Лист	№док.	Подп.	Дата				
Архитектор		Грош Л.П.					Стадия	Лист	Листов
Гл. инженер		Бибихов В.В.						3	17
						<b>Общие данные</b>			

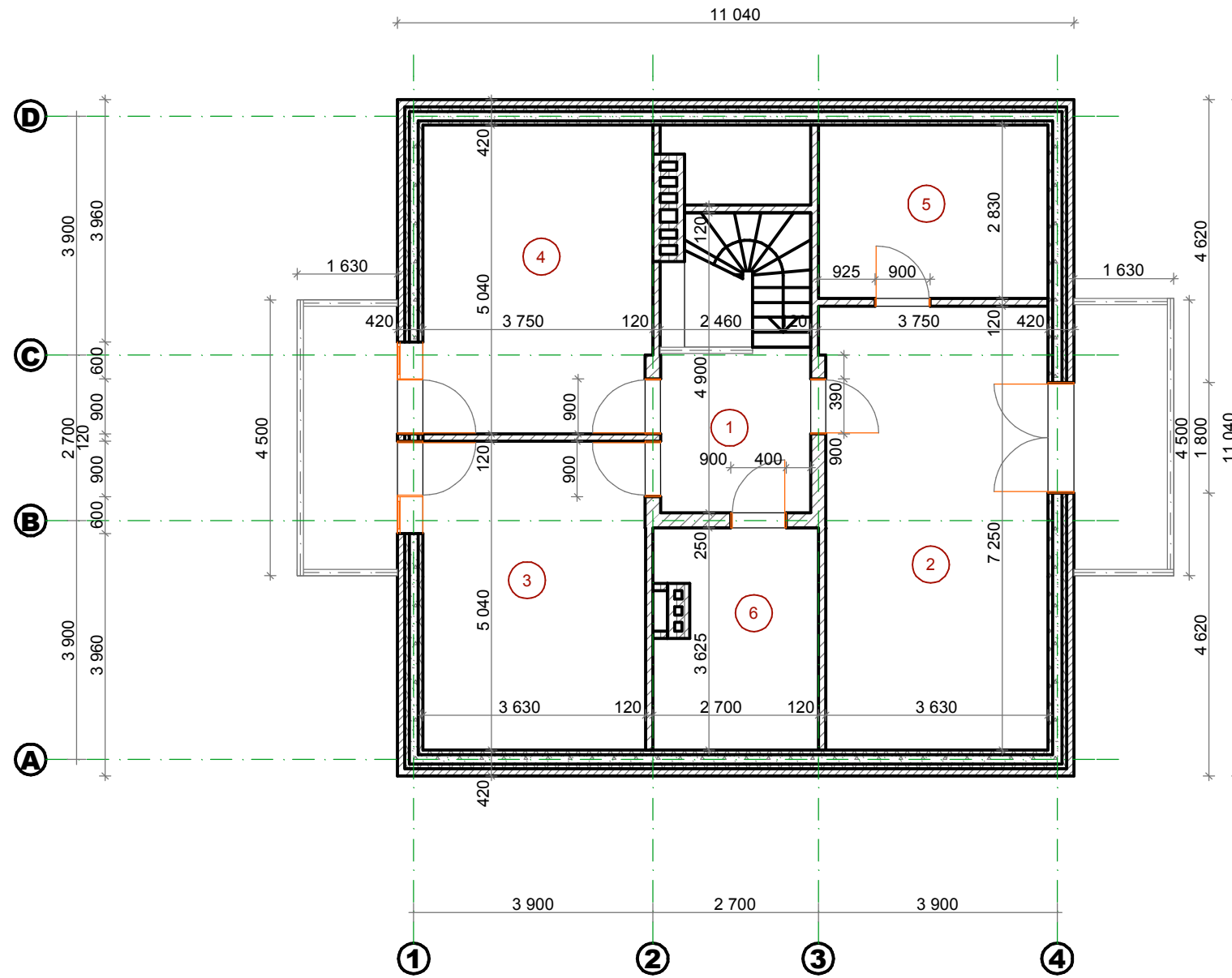
# План фундамента



Изм.	Кол.уч.	Лист	№док.	Подп.	Дата			
Архитектор	Грош Л.П.						Стадия	Лист
Гл. инженер	Бебихов В.В.							Листов
								4
								17
						<b>План фундамента</b>		



# План мансарды



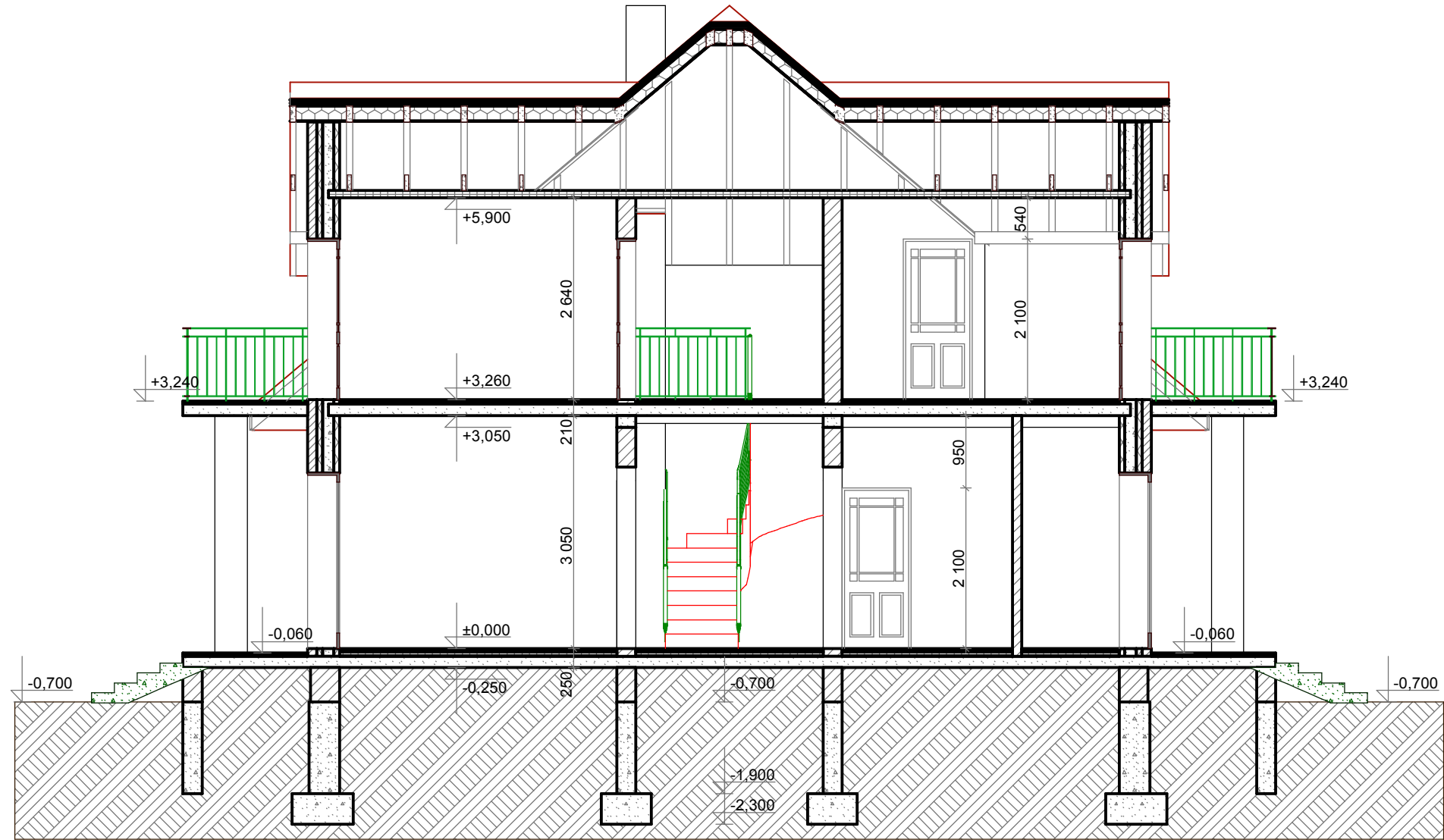
№	Помещение	Площадь
1	Холл	6,62
2	Спальня 1	26,40
3	Спальня 2	18,29
4	Спальня 3	18,74
5	Гардероб	10,61
6	Санузел	9,25
Итого:		89,91

Изм.	Кол.уч.	Лист	№док.	Подп.	Дата			
Архитектор	Грош Л.П.						Стадия	Лист
Гл. инженер	Бибихов В.В.							Листов
								6
								17
<b>План мансарды</b>								





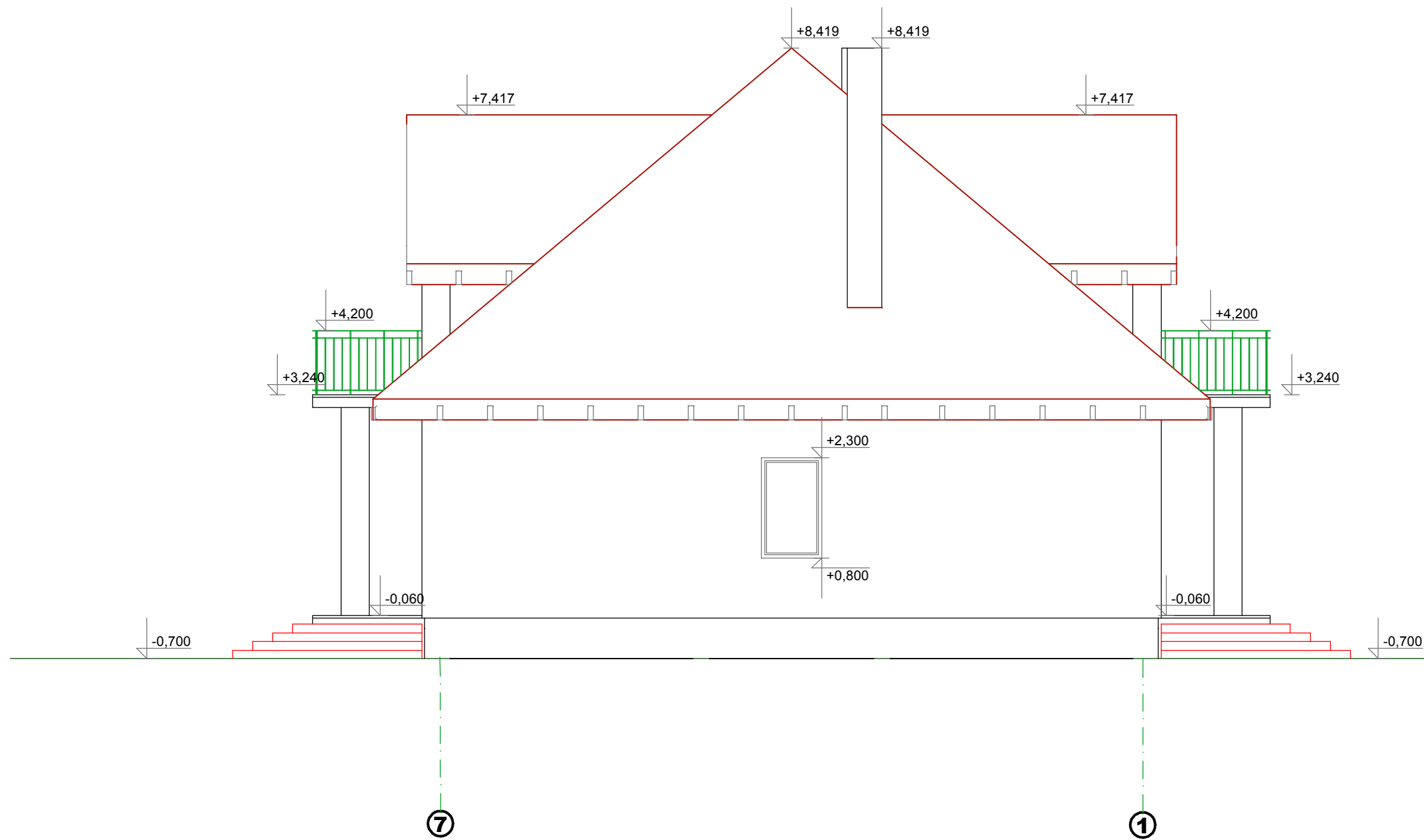
# Разрез А-А



Изм.	Кол.уч.	Лист	№док.	Подп.	Дата				
Архитектор	Грош Л.П.						Стадия	Лист	Листов
Гл. инженер	Бибихов В.В.							9	17
						<b>Разрез А-А</b>			



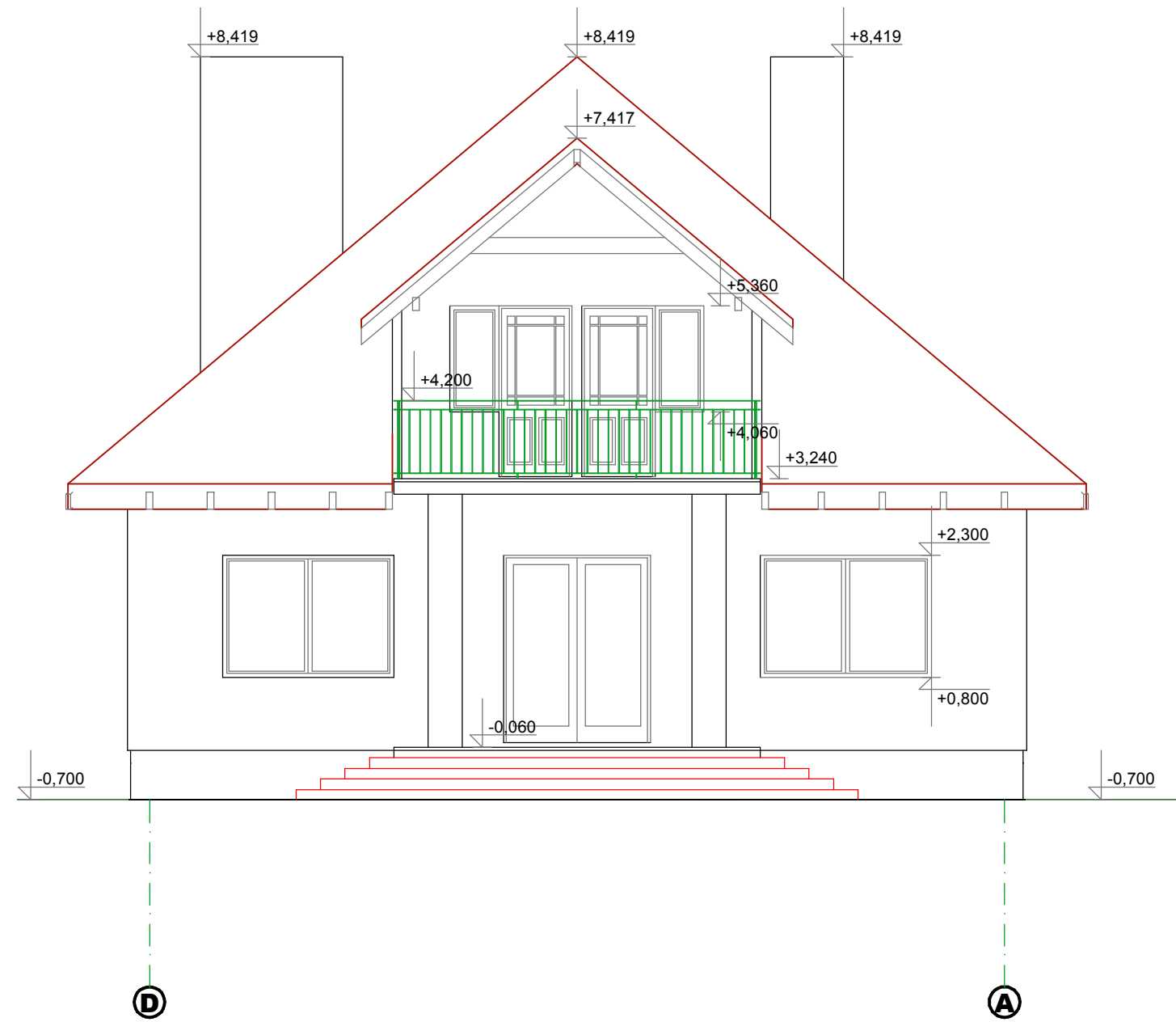
# Фасад 4-1



Изм.	Кол.уч.	Лист	№док.	Подп.	Дата			
Архитектор	Грош Л.П.						Стадия	Лист
Гл. инженер	Бибихов В.В.							Листов
								11
								17
						<b>Фасад 4-1</b>		



# Фасад D-A



Изм.	Кол.уч.	Лист	№док.	Подп.	Дата				
Архитектор	Грош Л.П.						Стадия	Лист	Листов
Гл. инженер	Бибихов В.В.							13	17
							<b>Фасад D-A</b>		





# Вид 3



Изм.	Кол.уч.	Лист	№док.	Подп.	Дата			
Архитектор		Грош Л.П.				Стадия	Лист	Листов
Гл. инженер		Бибихов В.В.						
						<b>Вид 3</b>		

